



## Entwicklung moderner, modularer und mobiler Labore für die Pandemieüberwachung und -vorsorge

Die Johanniter waren Teil des EU-geförderten Forschungs-Projekts ONELAB. Im ONELAB-Projekt ging es darum, uns möglichst gut auf Pandemien vorzubereiten. Dazu wurde im Projekt ein mobiles und modulares Testlabor-System entwickelt. Die Johanniter hatten außerdem den Fokus darauf, Testlabore für alle Menschen zugänglich zu machen: Junge und alte Menschen und auch Menschen mit körperlichen Einschränkungen.



### Wann braucht man Testlabore?

Testlabore brauchen wir, wenn viele Menschen an der gleichen gefährlichen Krankheit erkranken. Wenn es die ganze Welt betrifft, nennt man das Pandemie.

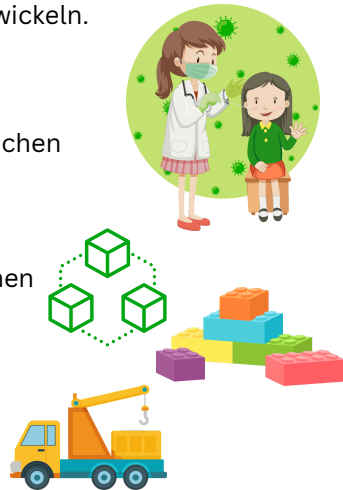
Um eine Ansteckung weiterer Menschen zu verhindern und damit die Ausbreitung der Krankheit zu stoppen, müssen so viele Menschen wie möglich regelmäßig auf die Krankheit getestet werden. Dabei helfen Testlabore mit Teststraßen. Damit wir aber keine ungenutzten Testlabore bauen müssen, die viel Platz verbrauchen, macht es Sinn, modulare und mobile Testlabore zu entwickeln.

### Was bedeutet das?

Testlabore sind Bereiche, in denen es möglich ist, Menschen auf Krankheiten zu testen. Die Personen durchlaufen dabei nach der Reihe verschiedene Stationen.

Modular bedeutet, dass die Testlabore aus verschiedenen Einheiten ("Modulen") besteht, die man wie Bausteine beliebig zusammensetzen kann.

Mobil bedeutet, dass man die Module einfach bewegen und dort aufbauen kann, wo sie gebraucht werden.



Um das Thema für junge Menschen greifbar zu machen, hat die Johanniter Forschung ein ONELAB-Testlabor-Würfelspiel entwickelt.

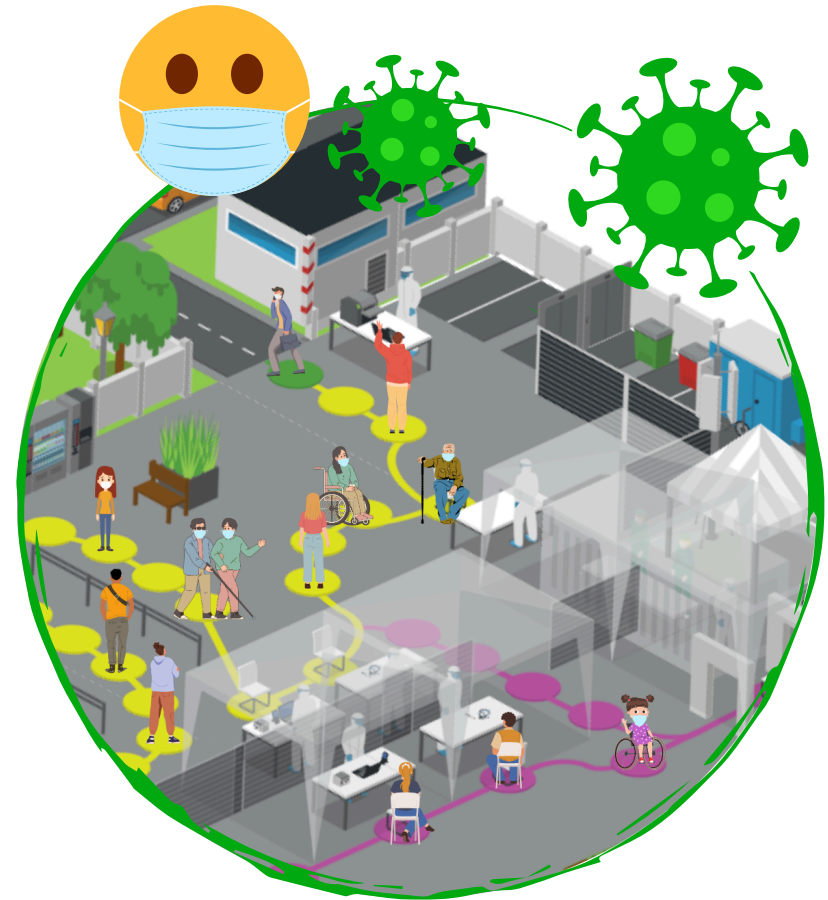


getestet!



**JOHANNITER**

## Das Testlabor-Würfelspiel



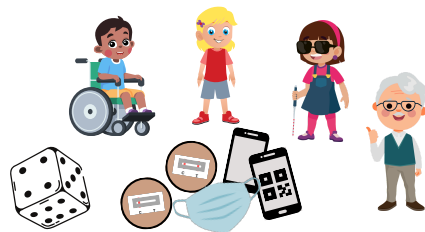
ONELAB wird im Rahmen des HORIZON Forschungs- und Innovationsprogramms der Europäischen Union unter der Fördervereinbarung Nr. 101073924 gefördert.

## getestet! Das Testlabor-Würfelspiel

Damit ihr euch das Thema Testlabore und Teststraßen besser vorstellen könnt, haben wir ein Spiel für euch entwickelt. Druckt euch einfach diese Spielanleitung, Spielbrett und Zubehör aus, ein bisschen basteln und los geht's!

Ihr könnt euch zwischen zwei Bastel-Varianten entscheiden, die Regeln bleiben gleich: Für **Variante 1** druckt das "Spielbrett-groß" aus. Hier klebt ihr das Spielbrett zusammen und bastelt eure Spielfiguren selbst. Für **Variante 2** druckt das "Spielbrett-klein" aus und verwendet kleine Spielfiguren aus einem anderen Spiel.

Für beide Varianten braucht ihr einen Zahlenwürfel und müsst das "Zubehör" ausdrucken und basteln.



## Spielregeln & Spielverlauf

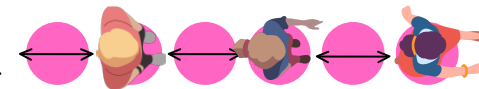
Unser Spielbrett ist ein Testlabor mit Teststraße das aus verschiedenen Modulen besteht, die die Spielfiguren nach und nach durchlaufen. Ihr könnt euch aussuchen, ob ihr mit einer oder mehreren Spielfiguren gleichzeitig spielen wollt, ob ihr alleine oder mit anderen zusammen spielen wollt. Je nachdem wird das Testlabor von mehr oder weniger Personen besucht. Denkt daran: Je mehr Spielfiguren, desto längere Wartezeiten!

Es wird reihum gewürfelt. Im **Eingangsbereich** beginnt das Spiel. Dort würfelt ihr bis zu 3-mal mit dem "**Masken-Würfel**". Wird eine Maske gewürfelt, darf sich eine Figur in der Teststraße einreihen und diese im nächsten Zug betreten. Ohne Maske müssen die Figuren draußen warten. Im nächsten Zug gibt es eine neue Chance auf eine Maske. Masken sind wichtig, um gegenseitiges Anstecken zu vermeiden. (Variante 1: Figur Maske aufsetzen)

Zusatzregel: Wenn ihr mit mehreren Spielfiguren pro Spieler:in spielt, dürft ihr zu Beginn jedes Zuges einmal mit dem Maskenwürfel würfeln. Wird eine Maske gewürfelt, dürft ihr eine eurer Figuren ins Spiel bringen.

Nächster Zug: Hat die Spielfigur bereits eine Maske auf, wird als nächstes mit dem "**Symptome-Würfel**" gewürfelt und geschaut, ob sich eure Figur krank oder gesund fühlt. Ohne Symptome, dürft ihr eure Figur in der **gelben** Schlange einreihen, mit Symptomen, in der **pinken**. So vermeiden wir zusätzlich gegenseitiges Anstecken.

Danach wird direkt mit dem Zahlenwürfel gewürfelt und die Spielfigur darf in der jeweiligen Schlange die den Würfelaugen entsprechende Anzahl Felder gehen. Aber Achtung: In der Teststraße ist es wichtig, Abstand zu halten, um Ansteckung zu vermeiden. Deshalb müssen die Spielfiguren immer mindestens ein Spielfeld Abstand zur nächsten Figur halten. Entsprechend müssen die Figuren manchmal früher stehen bleiben, als die Würfelaugen es erlauben würden. Überholen ist erlaubt, jedoch nur dann, wenn der nötige Abstand eingehalten werden kann.




Bei jedem weiteren Zug darf nun einmal mit dem **Zahlenwürfel** gewürfelt werden, bis ihr zur nächsten Station kommt (Tisch mit Sessel). Dort muss eure Figur stoppen, auch wenn noch Augen auf dem Würfel übrig sind, und sich "hinsetzen".

Zusatzregel: Wird mit mehreren Spielfiguren gespielt, darf immer nur eine Figur pro Spieler in einer Runde weiterziehen. Welche Figur ziehen darf, wird nach dem Würfeln mit dem Zahlenwürfel entschieden.

Die nächste Station ist die **Anmeldung**. Würfelt mit dem "**Anmeldungs-Würfel**" und schaut, ob ihr euch zuhause schon vor-angemeldet habt und nur euren **QR-Code** zeigen müsst (in diesem Fall darf eure Figur direkt zur nächsten Station weiterrücken, sofern diese frei ist) oder ob ihr **keinen QR-Code** dabei habt und euch vor Ort noch anmelden müsst (in diesem Fall muss eure Figur bis zur nächsten Runde "sitzen" bleiben). (Variante 1: Figuren Handys geben)

Dann geht es weiter zur **Triage**. Hier werdet ihr genauer auf Symptome untersucht. Würfelt mit dem "**Triage-Würfel**". Bei Symptomen (Roter Rachen oder Fieber) müsst ihr eine Runde warten. Figuren in der **gelben** Schlange mit Symptomen, müssen in die **pinken** Schlange wechseln. Hat eure Figur keine Symptome dürft ihr direkt mit dem **Zahlenwürfel** würfeln und weiterziehen.

Schließlich kommt ihr bei der **Testung** an. Dort werdet ihr getestet und müsst eine Runde warten. (Optional: Testet eure Figur mit einem Wattestäbchen und legt das "Teststäbchen" ins Labor: ).

Würfelt dann weiter mit dem Zahlenwürfel. Wenn ihr das **grüne Feld** erreicht, bekommt ihr euer Testergebnis (zieht jetzt ohne Hinsehen ein Testergebnis-Plättchen) und dürft das Testlabor verlassen. Ist euer Ergebnis positiv (zwei Striche: D.h. der Virus wurde in eurer Probe gefunden), muss eure Spielfigur in Quarantäne (sucht ihr ein hübsches Zimmer aus, in dem sie sich ausruhen kann, bis sie wieder gesund ist). Ist euer Ergebnis negativ (nur ein Strich) ist eure Figur gesund und darf auf den Spielplatz gehen!